

医療安全全国共同行動
行動目標6:急変時の迅速対応

急変時の迅速対応 KKRシミュレーション・ラボセンター 虎の門病院における取り組み

急変対応コースfor Nurses 実践と受講者アンケート

KKRシミュレーション・ラボセンター
虎の門病院看護師 荒井直美

虎の門病院における 急変時迅速対応への取り組み①

■ 集中ケア認定看護師主催

緊急時トレーニングチーム(各階有志)

■ 2003年全職員対象心肺蘇生WG 発足

構成インストラクター:循環器医師、有志看護師、臨床工学技士

■ BLS全職員受講の必要性

病院機能評価・アメリカでは全職員必須受講の情報

2007年度

(計40名)

看護部:心肺蘇生WG発足 各部署1~2名選出
& 新人対象:集合オリエンテーション5~6月「BLS」

2006年4月
国家公務員共済組合連合会
シミュレーション・ラボセンター
設立

虎の門病院における 急変時迅速対応への取り組み②

2007年度実績

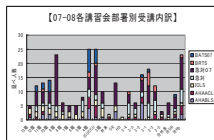
• BLS看護部全員受講

2008年度

• KKRキャリアラダー対応 ー虎の門病院評価指標ー ラダー I ~ IV「BLSトレーニング参加」必須項目へ

急変時対応への関心の増大

KKRシミュレーション・ラボセンター
患者急変対応コース
for Nurses
2007年8月開始



虎の門病院における 急変時迅速対応への取り組み③

2009年度導入

臨床現場からのニーズ

KKR
地方出張
講習
シミュレーション・ラボセン
患者急変対応コース
for Nurses他講習多数

1、新人オリエンテーション「フィジカルアセスメント」 「迅速評価」「SBAR」導入

2、急変対応振り返りシートを用いたデブリーフィング

心肺蘇生WG主導・全部署対象

3、実際の急変臨床事例を基にして

事例シミュレーショントレーニング

(医師・看護師・コメディカル各科作成)

毎回キャンセル待ち
・コース回数増加
・ファシリテーター
育成
必要

虎の門病院における 急変時迅速対応への取り組み④

急変後

- ◇急変振り返りシート
(デブリーフィング・前駆症状)
- ◇臨床事例シミュレーション
トレーニング

急変後
対応評価
↓
急変前に
前駆症状は
無かったか！？

急変に至る前

- ◇急変対応コース
- ◇人工呼吸器
トラブルシューティング他

急変前に
KIDUKI
↓
報告し
↓
対応する

現 心肺蘇生WG
将来的に
RRT/METへ

急変対応
BLS
ACLS
ICLS他

急変時
迅速に対応

【急変時の迅速対応】

患者急変対応コース for Nurses

JSISH

国家公務員共済組合連合会
シミュレーション・ラボセンター

患者急変対応コース for Nurses の特徴

学習目標

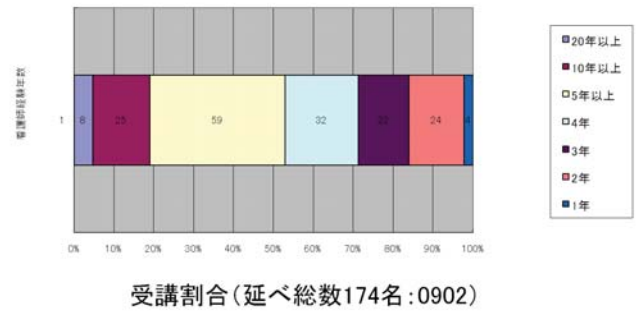
- ◆急変の前兆、キラーシムptom(killer symptom)に対する「気付き」能力が向上できる
- ◆キラーシムptomの報告ができ応援を要請できる
- ◆応援が到着するまでに救急処置ができる

全ては
日々臨床から
応用する
急変時に使えるため
にも

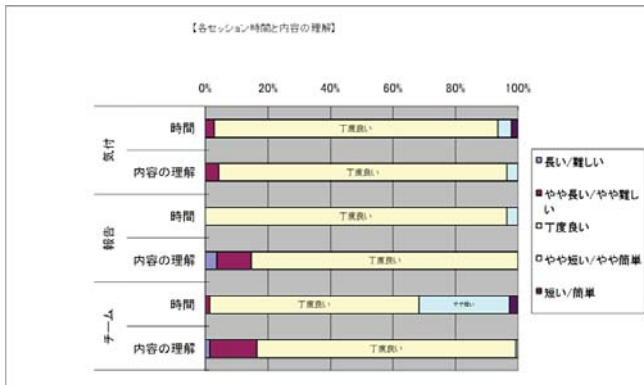
急変の前に
KIDUKI
対応する重要性

【急変対応コース受講者状況】

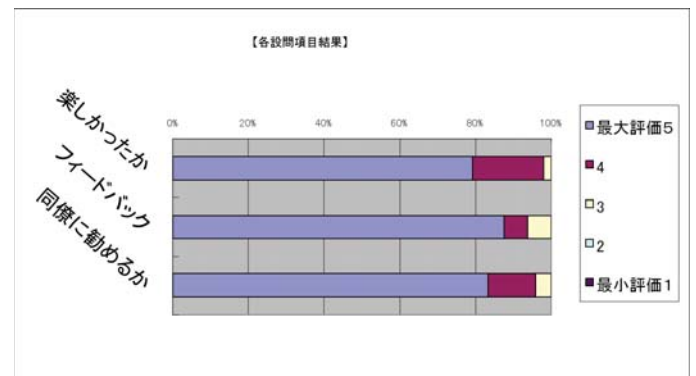
【急変対応コース受講者看護師経験年数】



【各セッション時間と内容の理解】



【各設問項目結果】



コース全体の感想

- 皆で最後には、自信が持てたことがとても良かった。
- 座学と実践があり、ワクワクした。
- 実践にすぐに役立つことが多く、さらに難しくなく、取り組みやすいと思えること
- 6人という少人数であるため、発言しやすくチームとしての一体感も生まれた。援助者が教える、講義するのではなく、参加者が主体的に参加できるところが良かった。
- このコースこそ、看護師全員必須受講にするべきだと思う。
- 急変が怖いと思わなくなった気がする。どう考えて動くと良いかがわかった。
- 自分の気持ちが大きく変わった。みなにも急変に対して前向きな気持ちを持ってもらいたい。
- 自分たちで考え、最終的には急変時対応を積極的にしていきたい、と思えた自分に驚いた。

ファシリテーターのインプレッション 及び 虎の門・KKR今後の課題&期待

- コードブルー頻度の減少
- 急変に対する看護師の意識変化
 - ・急変になる前に自分達で食い止めることが出来る
 - ・PRE急変&急変時
漠然とした不安 → 具体化: 対応がうまく出来たor出来ない
出来るようにするための対策(どこを強化すべきか)
- 虎の門病院&KKR全国病院への更なるコース普及
- コース受講後の評価、追跡調査
- 前記図のような急変対応サイクルの意識づけ
- RRT/METへ